

2022 年度 M型思考力入試 問題用紙

2022 年 2 月 2 日

思考力 : 15 : 00 ~ 16 : 20 (80 分)
協働振り返り : 16 : 30 ~ 17 : 00 (30 分)

試験注意事項

- 試験監督者が合図するまで冊子を開かないこと。
- 試験監督者が終了の合図をしたら、鉛筆を置くこと。
- 試験中、体調の不良などがある場合は手を挙げ、監督者を呼ぶこと。

受験番号	
座席番号	
氏 名	

発見体験

問1：「資料①」の雲の写真を見てください。これらの雲を2～3のグループに分けてみましょう。このとき、何に注目をして分けたのか説明してください。

- 2つのグループに分けた場合は、グループ③をかく必要はありません。
- 必ず、すべての雲をどこかのグループに入れてください。

注目したところ

グループ①の説明

選んだ雲の写真のアルファベット：

グループ②の説明

選んだ雲の写真のアルファベット：

グループ③の説明

選んだ雲の写真のアルファベット：

問2： 聖学院の中学 2 年生は、毎年7月に北アルプスの蝶ヶ岳に登ります。山に登るときに重要になってくるのが天気です。

資料②の「山の遭難事故」グラフを見てください。

遭難事故トップ5にあげられている事故は、

どのような天気や天候の時に起こりやすいと

考えられますか？ なるべく複数の事故を選んで

考えてください。（すべてを選んでもOKです）

自分の経験や想像をもとにいろいろな書き出して

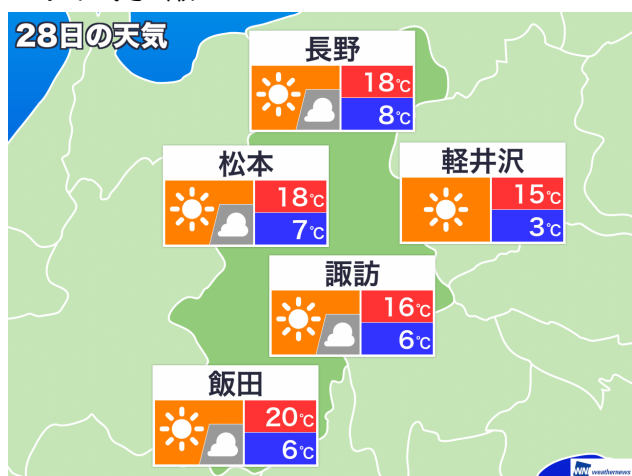
みましょう。



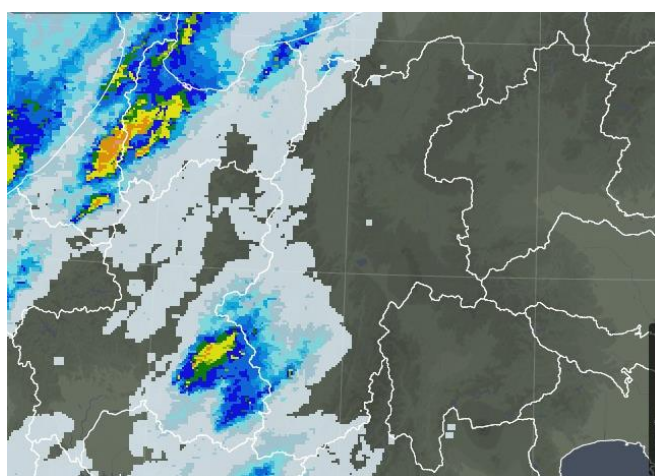
問3： 天気は天気予報、雨雲レーダーなどから天気を調べたりすることができます。

しかし、山で^{そうなんじこ}遭難事故にあわないようにするために、天気予報や雨雲レーダーに加え、当日、空を見上げて雲を観察することがとても大事になります。それはなぜだと思いますか？ また、雲を観察することで、どんな良いことがあると思いますか？ 資料①～③、そして実体験や想像を含め、いろいろと考えて、書き出してみましよう。

天気予報



雨雲レーダー



問4： 「資料③」を参考にしながら、「資料①」の雲の写真の中で、登山中に気を付けた方がいいと思われる雲の写真を選んでください。なぜ、そう思うのか、理由もかきましょう。

選んだ雲のアルファベット

理由

新たな問の探求

問5： 資料④の絵を見てください。①～④は西洋の絵、⑤～⑧は日本の浮世絵です。それぞれの絵の「雲」に注目してください。

西洋と日本の雲の^{えが}描きかたを見比べて、共通するところと異なるところを、なるべくたくさん書き出してください。

共通していると思う部分

異なると思う部分

問6： 資料⑤の絵を見てください。左側にはオリジナル、右側には雲の部分だけを消した絵になっています。絵の印象はどのように変わりますか？

絵の印象