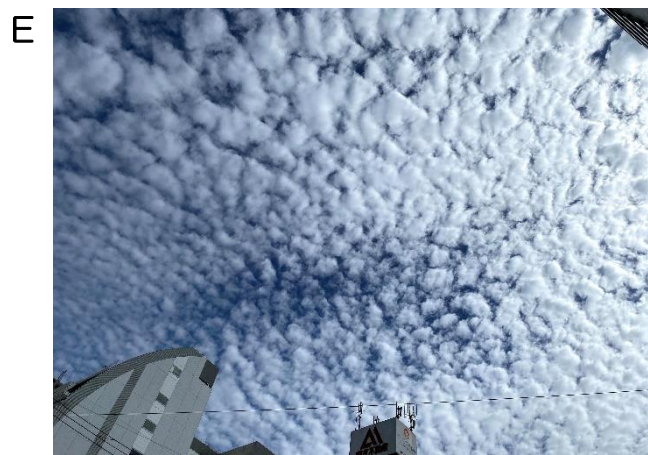


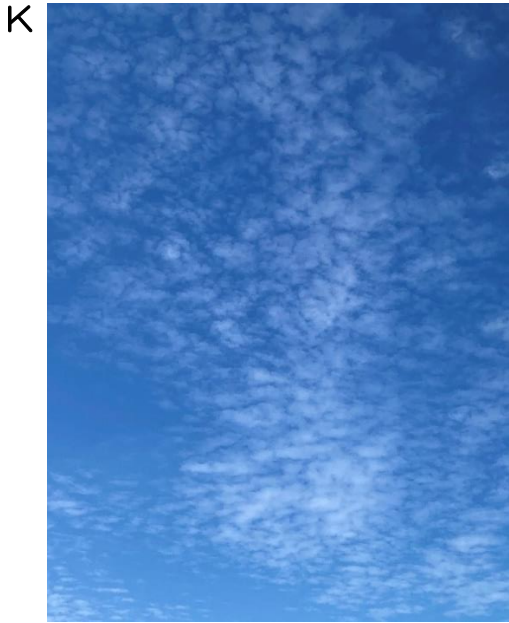
聖学院中学校

**2022 年度
M型思考力入試
資料集**

2022 年 2 月 2 日

資料①





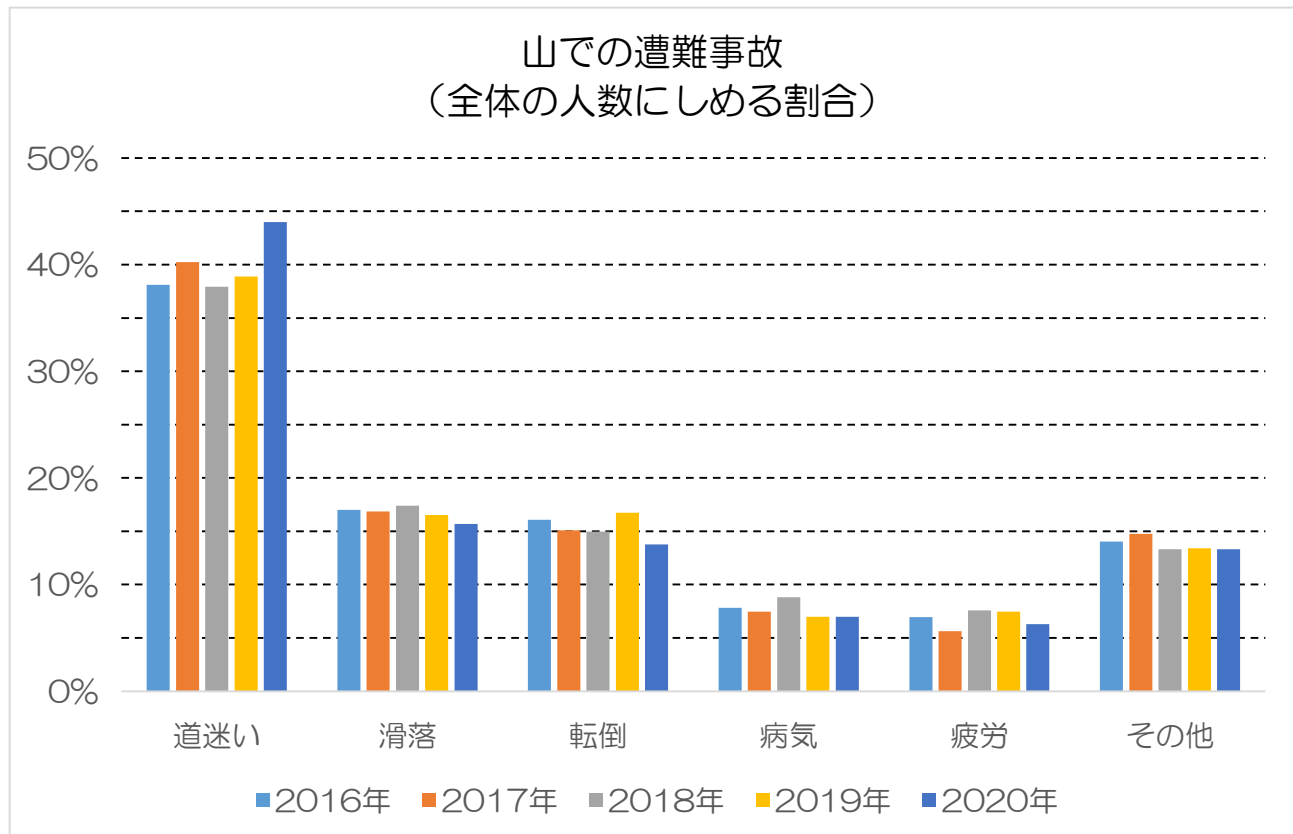
資料②

山そうなんの遭難事故

下のグラフは、2016年～2020年の間に起こった遭難事故そうなんじこの種類を、割合で示したものです。

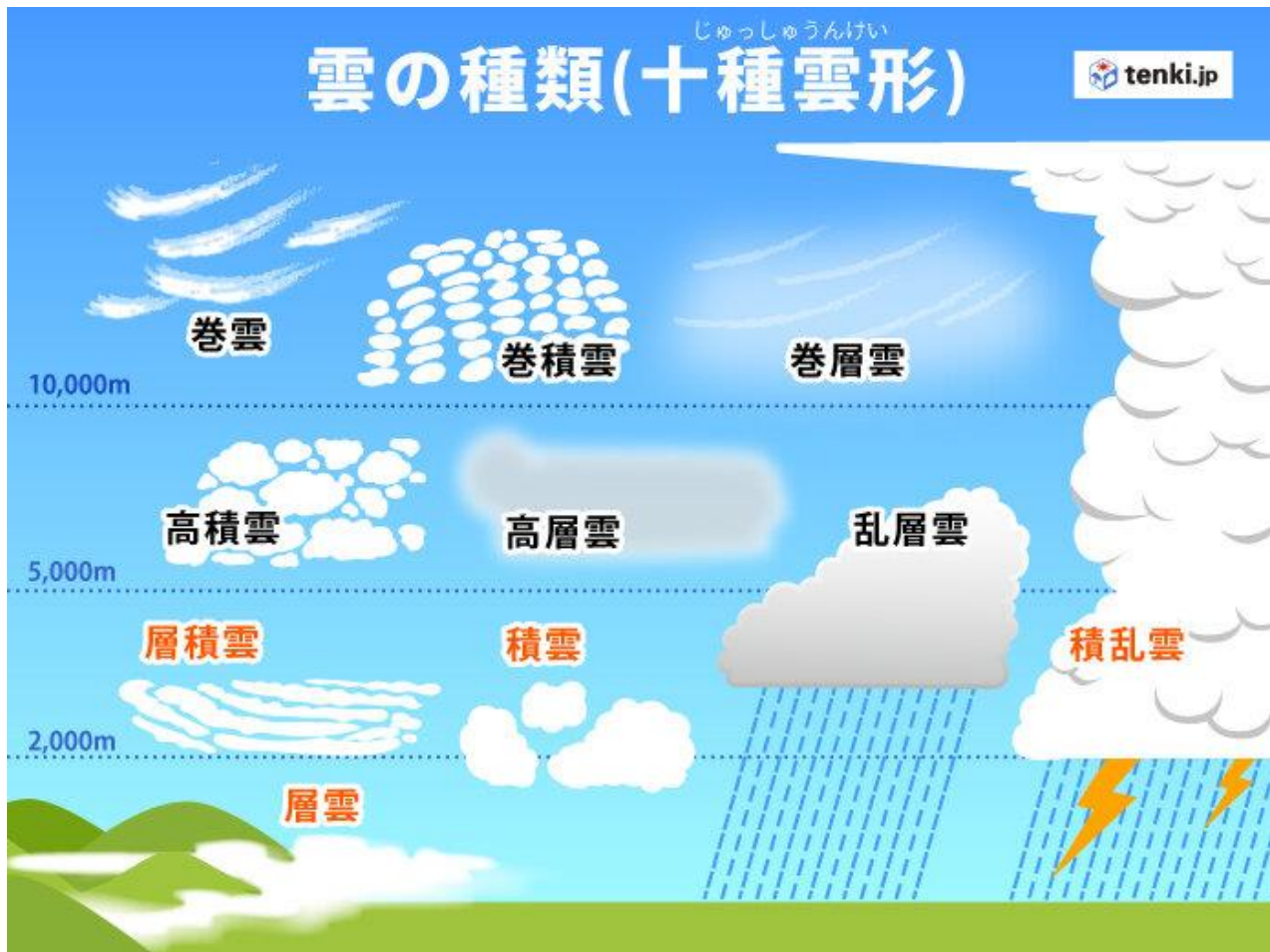
実際の人数は、下記のとおりです。

年	2016年	2017年	2018年	2019年	2020年
人数	2929人	3111人	3129人	2937人	2697人



(警視庁ホームページより)

10 種類の雲



上層雲（地上から 5000 メートル以上の高さに浮かぶ雲）

- ① 巻雲 けんうん 現れてから約 12~24 時間後に雨が降る可能性があります。
- ② 巻積雲 けんせきうん 低い位置にあらわれるようになると、天気が悪化するきざしとなります。
- ③ 巻層雲 けんそううん あつみ 厚みが増すと、天気が悪化する可能性があります。

中層雲（地上から 3000 メートル~7000 メートルにあらわれる雲）

- ④ 高層雲 こうそううん あつく 雲が厚くなると、雨や雪が降ることがあります。
- ⑤ 乱層雲 らんそううん 別名「雨雲」と言われる雲で、弱い雨や雪を長時間降らせます。
- ⑥ 高積雲 こうせきうん あつく 厚くなってくると、天気が下り坂になると言われます。

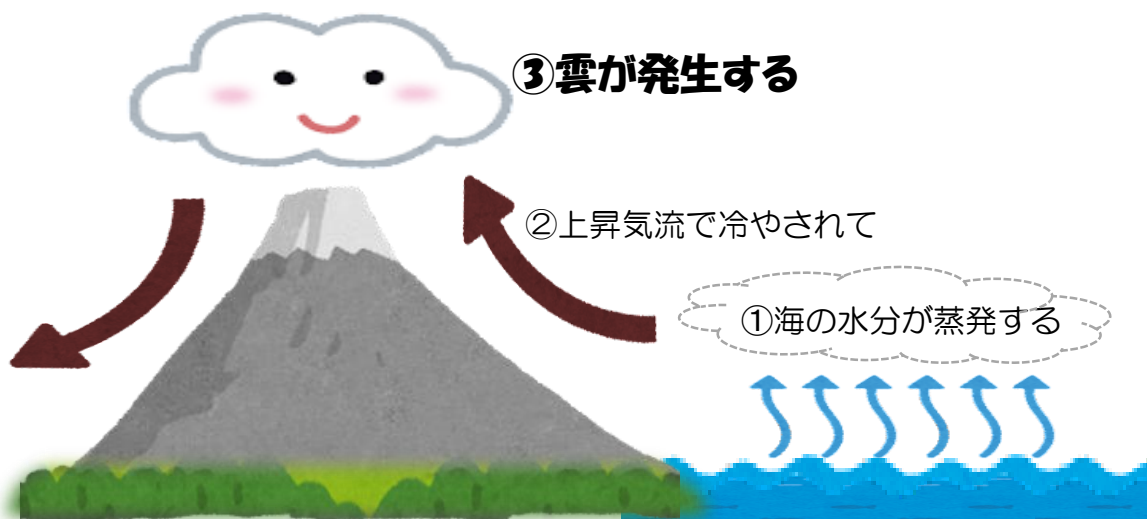
下層雲（地上 2500 メートル以下にあらわれる雲）

- ⑦ 層積雲 別名「くもり雲」と言われ、くもりの日によく現れますが、雨を降らすことは少ないです。
- ⑧ 層雲 別名「きり雲」と言われ、霧雨を降らすことがあります。

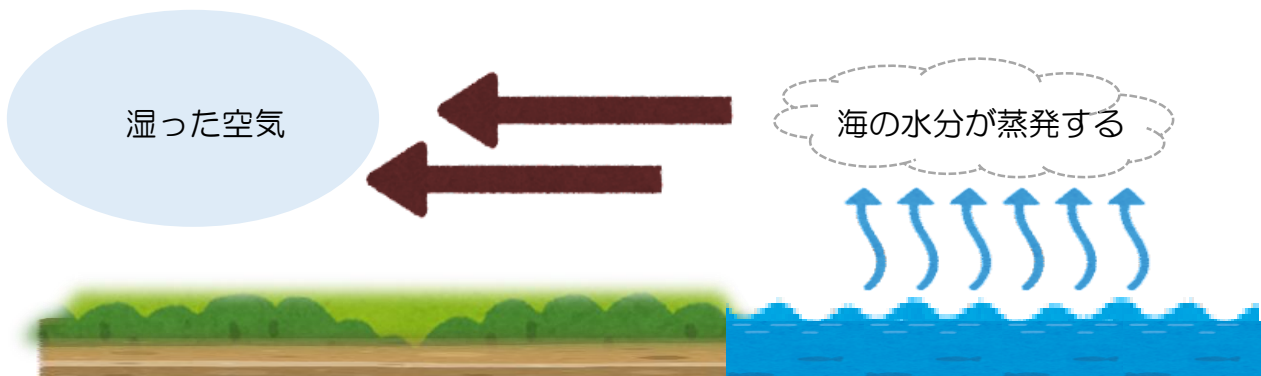
対流雲

- ⑨ 積乱雲 積雲が大きく成長してできる雲です。激しい雨や雷、ひょう、竜巻をもたらし、短時間で多くの雨を降らせます。
- ⑩ 積雲 別名「わた雲」と言われ、積乱雲に発達すると、雨を降らせることがあります。

平野と山での雲のでき方の違い



海から山に向かって風が吹くと、湿った空気が山にぶつかり上昇気流が起こり、雲が発生する。



平地の場合は、湿った空気が流れていくだけで、雲は発生しにくい

資料④

西洋の絵画 (1600年代後半から1800年代に描かれた絵)



フェルメール デルフトの眺望



ジョン・コンスタブル 森への想い



ロイスダール ワーマールの帆船

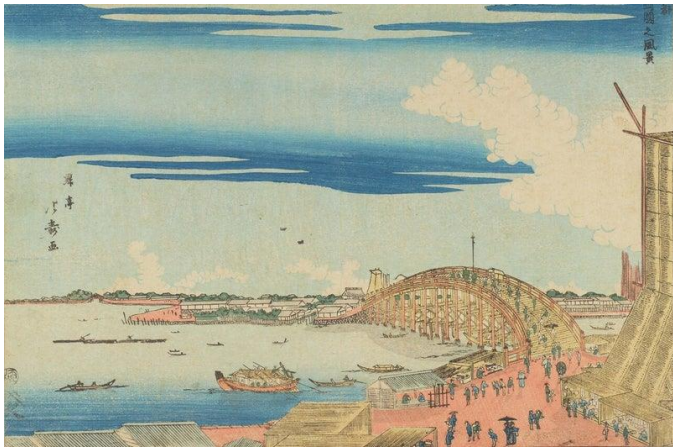


シスレ 洪水と小舟



ジョバンニ・ボルディーノ コンブ・ラ・ヴィルの大通り

日本の浮世絵 (1700年代から1800年代に描かれた絵)



昇亭北寿「東都両国之風景」



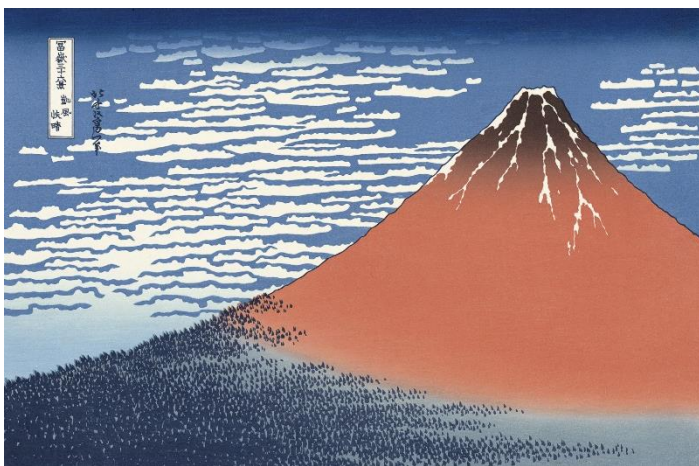
歌川国芳「東都名所 かすみが関」



歌川広重「東海道 五十一 五十三次 水口」



葛飾北斎 富嶽三十六景 甲州三嶋越



葛飾北斎 赤富士

資料⑤

