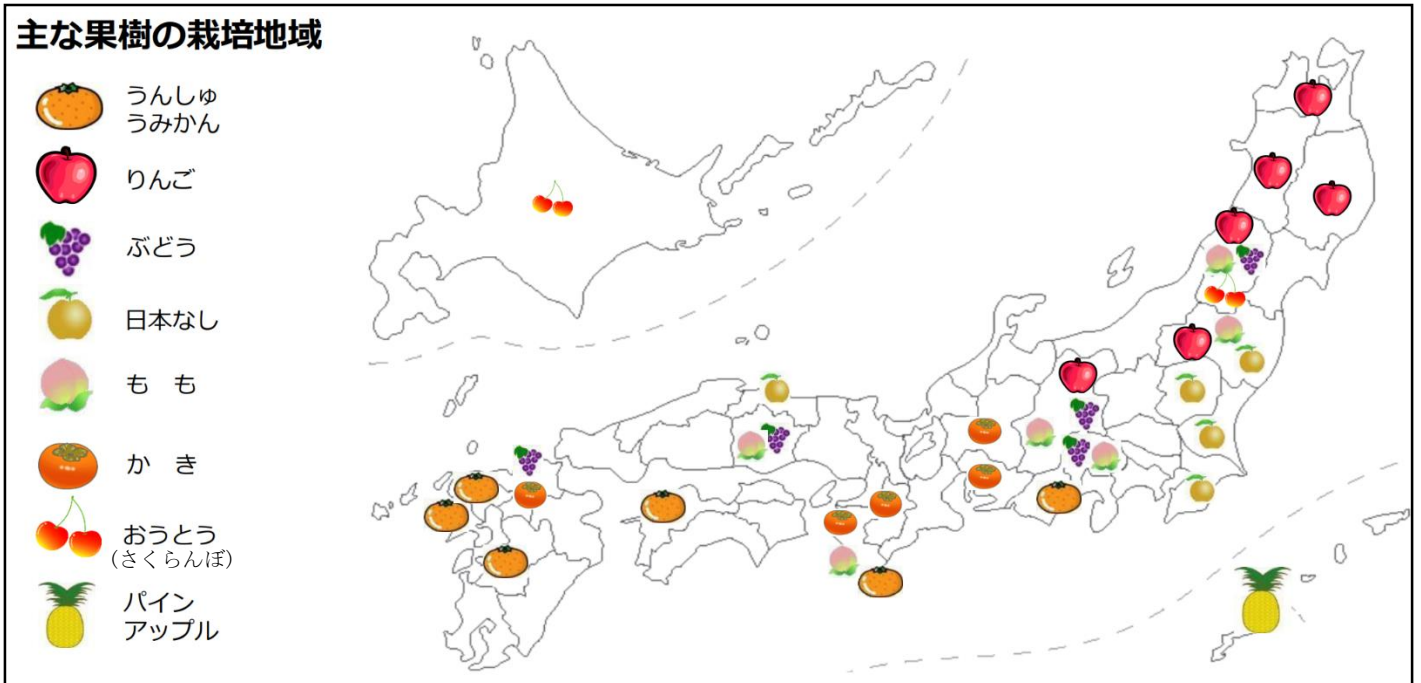


①【くだものの産地】



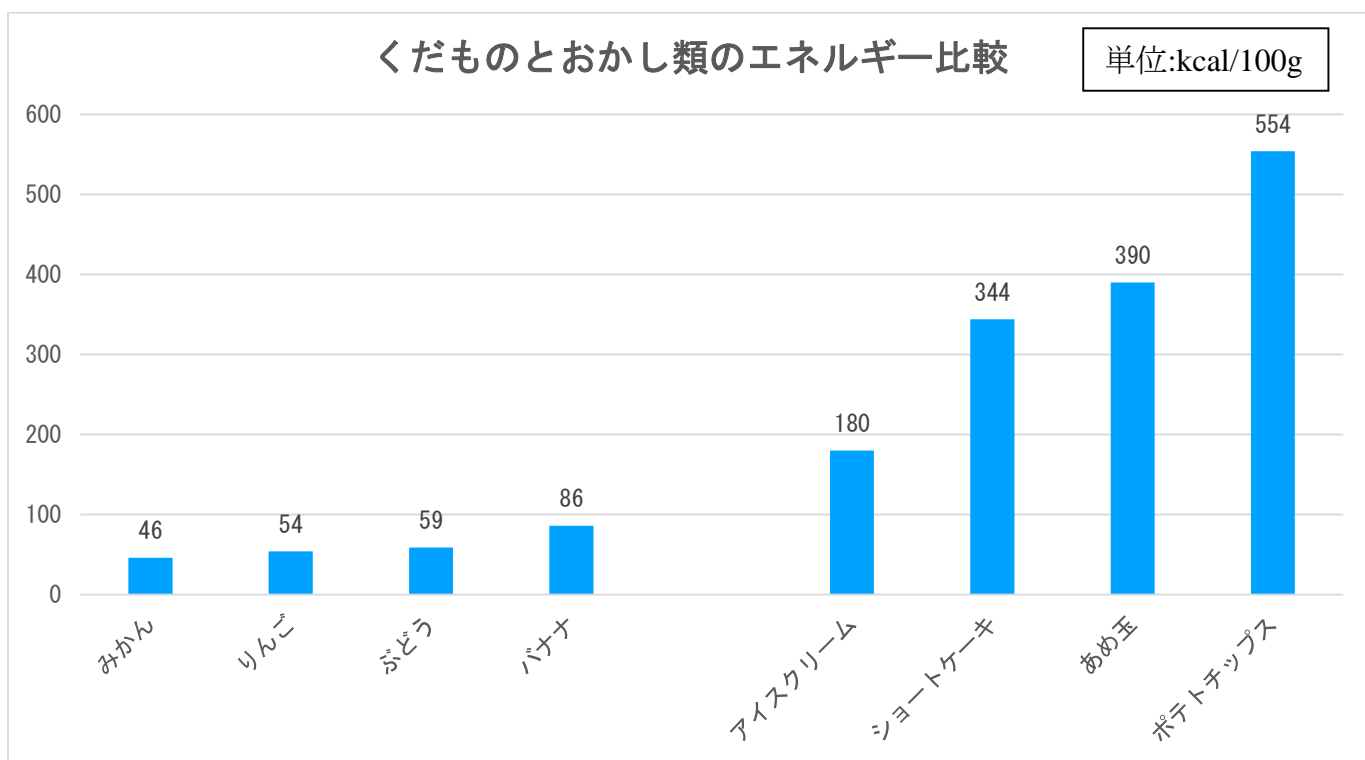
農林水産省「令和元年産果樹生産出荷統計」

② 【くだものと栄養】

食べられる部分 200g あたりの栄養成分

くだもの名	ビタミン(%は一日の必要量に対するおおよその割合)				食物繊維 g	*廃棄率 %
	A	E	B1	C		
	Mg	mg	Mg	mg		
みかん	168 20%	0.8 12%	0.2 14%	64 64%	1	20
りんご	2 0%	0.2 3%	0.04 3%	8 8%	1.4	15
なし	0 0%	0.2 3%	0.06 4%	6 6%	0.9	15
かき	70 8%	0.2 3%	0.06 4%	140 140%	1.6	9
ぶどう	4 0%	0.2 3%	0.08 6%	4 4%	0.5	15
もも	とても少ない 0%	1.4 22	0.02 1%	16 16%	1.3	15
さくらんぼ	16 2%	1 15%	0.06 4%	20 20%	2.4	10

廃棄率：食べられず捨てられる部分の割合
「日本食品標準成分表（七訂）」より作成



「日本食品標準成分表（七訂）」より作成

③ 【くだものの加工品】



ジャム

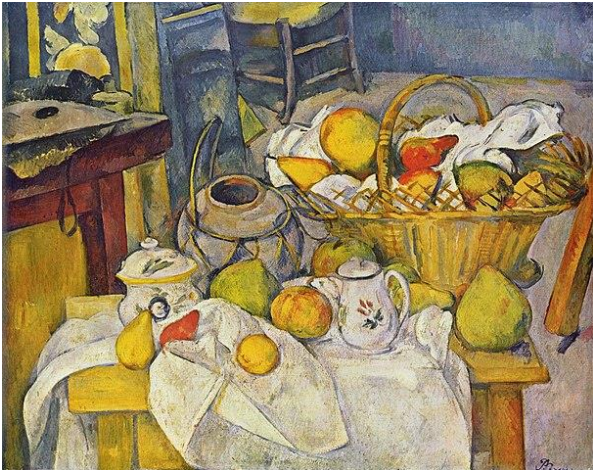


ドライフルーツ



ワイン

④ 【くだものと絵画】



『果物籠のある静物』セザンヌ作



『果物籠』カラヴァッジョ作

⑤ 【くだものと工芸】



ガラスの置物



キーホルダー



桃の種で作った皿

⑥【くだものとうた】

「くだものれっしゃ」作詞：西原康 作曲：堀江貞一

きいろいおちばを たきながら
くだものれっしゃが やってくる
いもいも くりくり なしなし
かきかき ぶどうぶどう りんごりんご
まつたけまつたけまつたけ

「とんでったバナナ」作詞：片岡輝 作曲：櫻井順

バナナがいったん ありました
青い南の 空の下
こどもが二人で 取りやっこ
バナナがツルっと とんでった
バナナはどこへ 行ったかな
バナナン バナナン バナァナ

「フルーツ5姉妹」作詞：岡田実音 作曲：岡田実音

フルーツ5 しまい×4
スイ〜〜ト

フルーツの中でいちばんあまいのな〜に
あか、ピンクに、きいろ、みどり、むらさきで5色よ

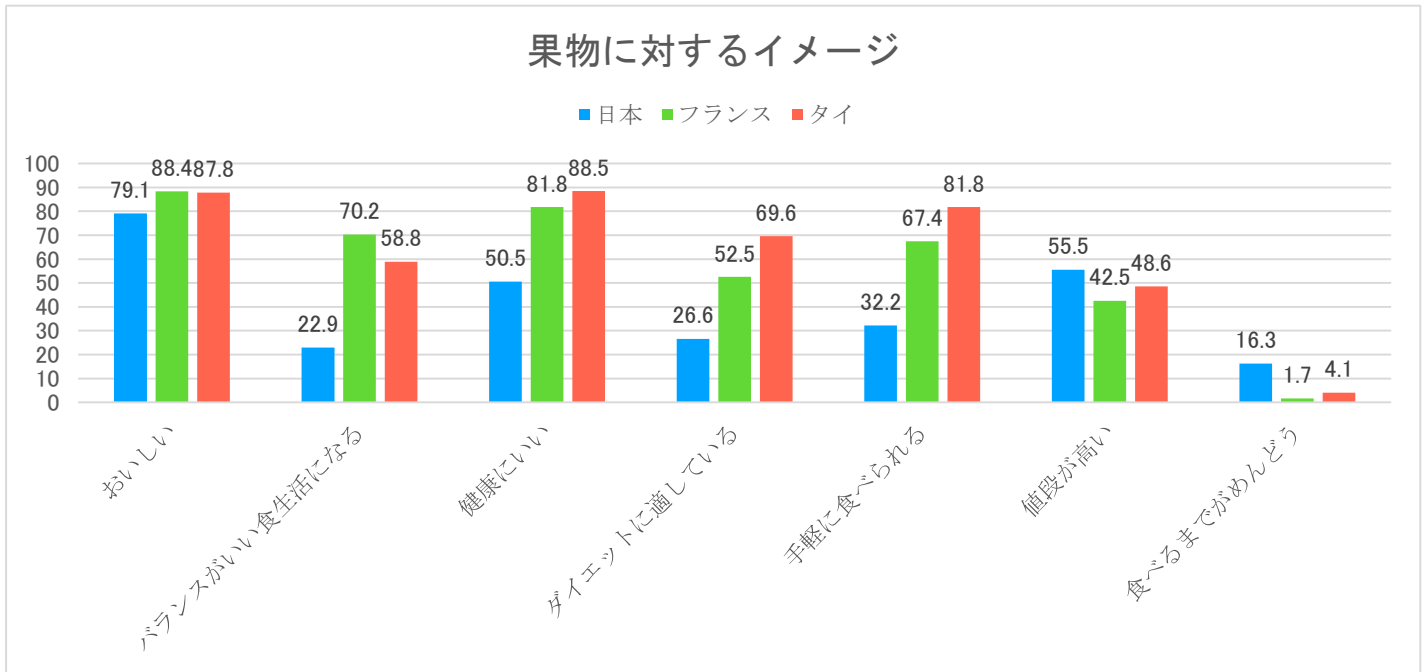
あかいイチゴはれんにゆうで
きいろいバナナはスムージー
ピンクのももはババロアよん
みどりのメロンはそのまま
むらさき ブドウ！ ブドウゼリー！
(後略)

⑦【くだものと宗教】

「倉には、まだ種があるか。ぶどう、いちじく、ざくろ、オリーブはまだ実を結んでいない。しかし、今日この日から、わたしは祝福を与える。」(旧約聖書 ハガイ書 2 章 19 節)

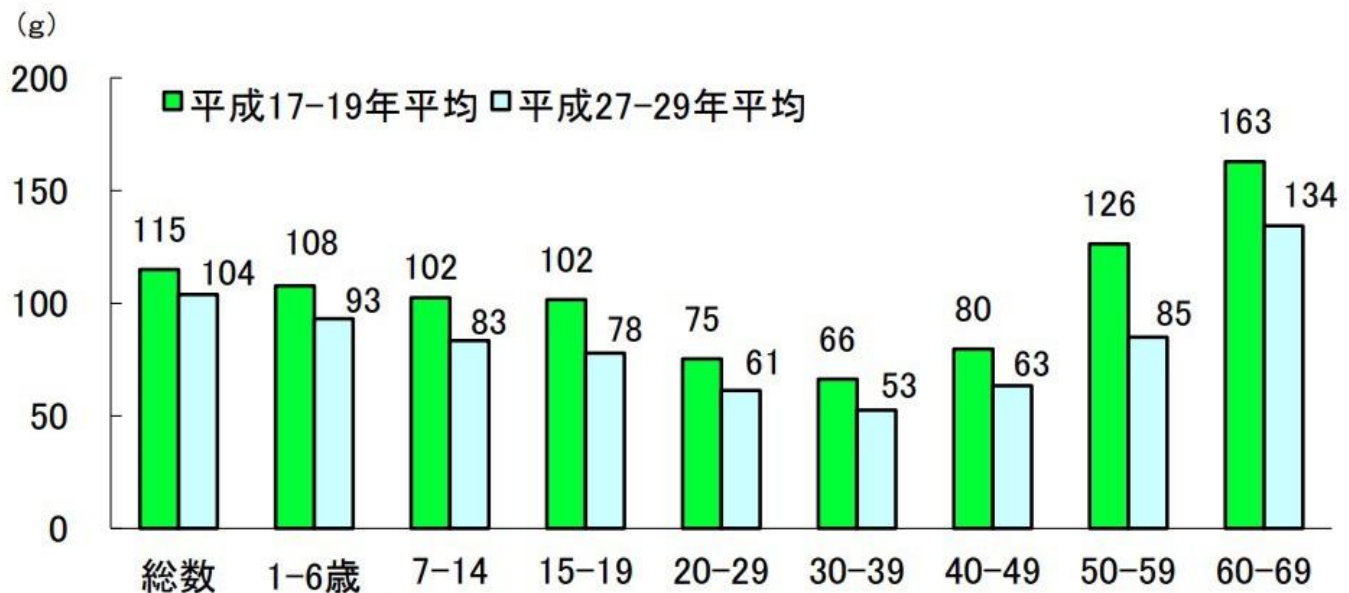
「わたしはぶどうの木、あなたがたはその枝である。」(新約聖書 ヨハネによる福音書 15 章 5 節)

⑧ 【くだものに対するイメージ】 日本・フランス・タイの3カ国比較



「果物に対する消費者意識と利用実態」より作成

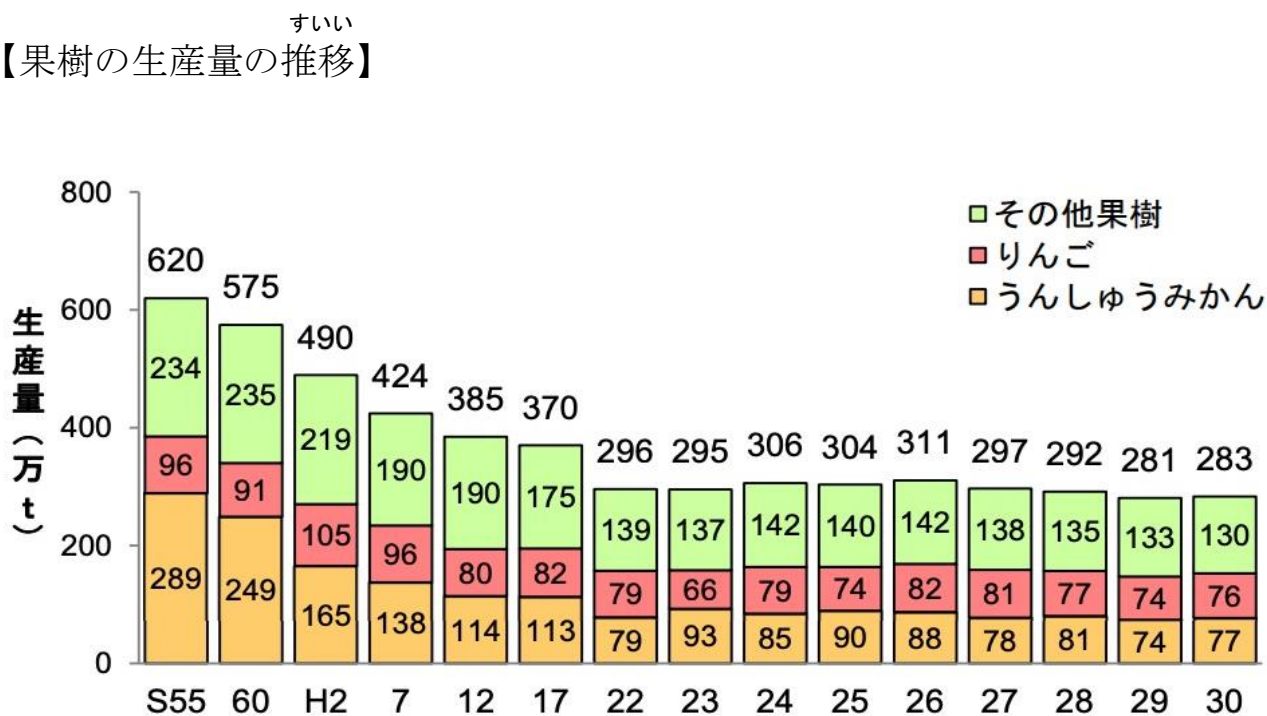
せっしゅ
⑨ 【世代別果実摂取量】 現在と10年前の比較



資料：厚生労働省「国民健康・栄養調査」

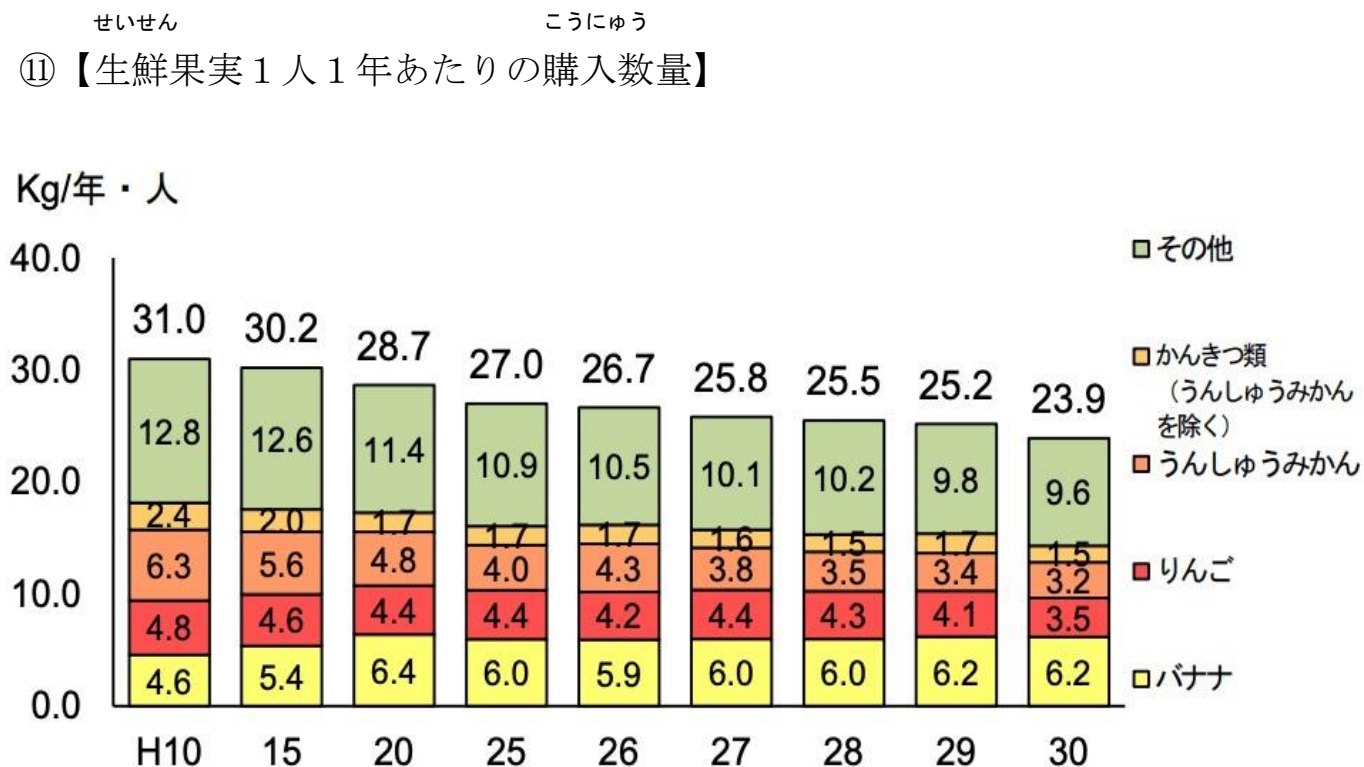
注：「果実摂取量」とは、摂取した生鮮果実、果実缶詰、ジャム、果汁類の重量の合計

⑩ 【果樹の生産量の推移】



資料：農林水産省「食料需給表」

⑪ 【生鮮果実1人1年あたりの購入数量】



資料：総務省「家計調査」注：二人以上の世帯。平成7年以前は農林漁家世帯を除く。

資料：「総務省家計調査」

⑫【作物の植え付けから出荷にかかる時間】（10a あたり）

作物	作業時間（時間）
ぶどう	4 2 7
なし	3 8 9
りんご	2 7 3
じゃがいも	1 9
米	3 2

農林水産省
「営農類型別経営統計」より作成

⑬【気候変動による被害】

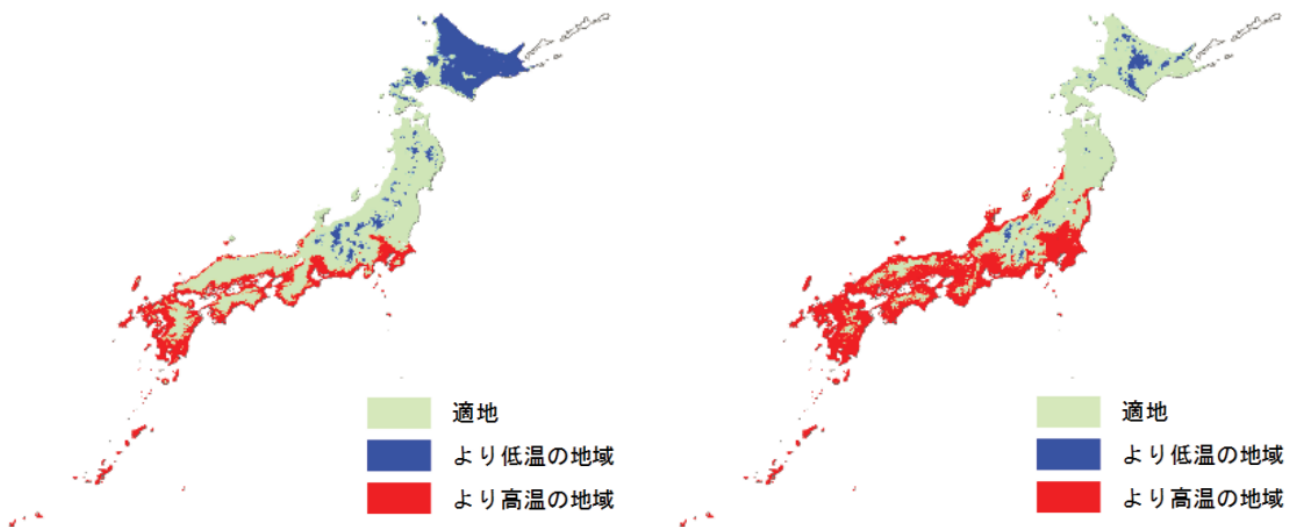


【平成 30 年 7 月豪雨による果樹園崩落】



【令和元年台風 19 号によるりんご園被害】

⑭【気候変動による栽培地^{さいばいち}の変化（りんご）】



1981-2000 年

2046-2055 年 (RCP8.5)

農林水産省「気候変動の影響への適応に向けた将来展望」
農研機構「地球温暖化によるりんご及びウンシュウミカン栽培適地の移動予測」より

⑮ 【1人1日あたりの果物消費量の国際比較】

1人1日当たり果物消費量の国際比較(g/日)

(国連食糧農業機関「FAOSTAT」:2011年)

